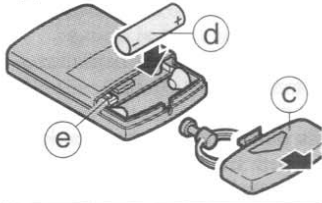


# HÖRMANN

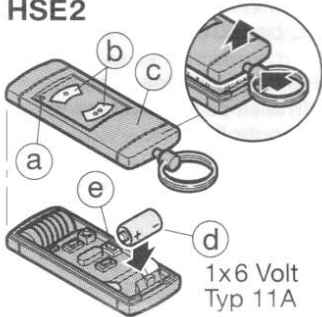
## Porte til industri og private

HSM4 1

HS/HSM  
1x12 Volt  
Typ 23A

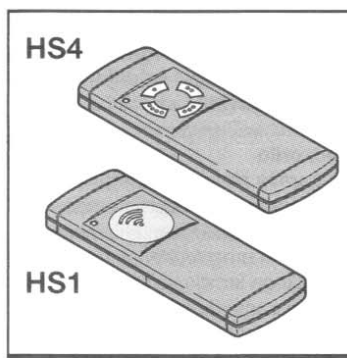


HSE2

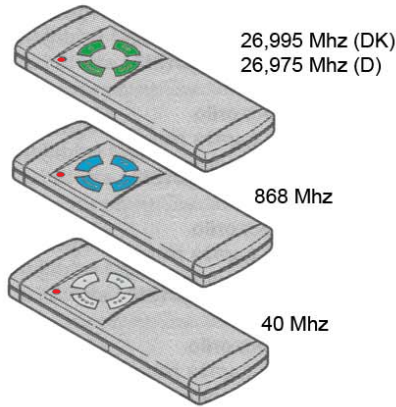


1x6 Volt  
Typ 11A

HS4

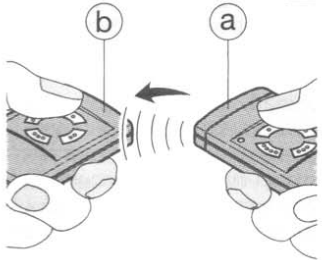


HS1

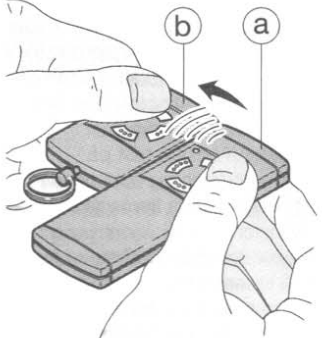


40 MHz

2

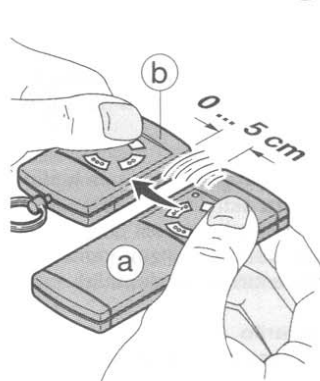


433 MHz



868 MHz

3



GSM 900 868 MHz

### 3 typer af håndsendere:

Hver sin frekvens.

Kendes på farven på knapperne.

Kan **ikke** parres (kopiere kode) med hinanden på kryds og tværs.



### Kopier kode fra en til anden:

(Ingen mobiltelefon i nærheden, kan være støjsender.)

Den håndsender der indeholder den brugbare kode kaldes for „professoren“, den der skal modtage koden kaldes for „eleven“.

Professor i højre hånd -  
Elev i venstre hånd  
(som billede 2 el. 3)

(1) Tryk tasten på **professor** der skal kopieres, og hold den nede (lyser **rødt/blå**)

(2) Tryk tasten på eleven der skal modtage og hold den nede

(3) Eleven: Blinker **rødt/blå** langsomt  
(Hvis den lyser konstant modtager den ikke signalet, start med **professoren** igen ved (1))

Blinker **rødt/blå** hurtigt

Stopper med at blinke.

Kopiering slut.

HSP4

868 MHz



Batteri = 3 volt (CR2025)



HSP4

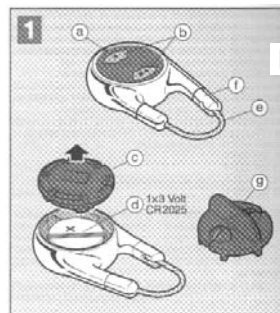
**Lås:**

Tryk 1 og 4 tasten hurtigt efter hinanden. Besvares med 3 **blå** blink.

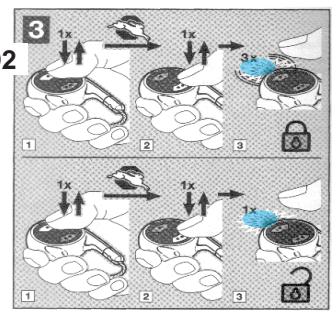
**Lås op:**

Tryk 1 og 4 tasten hurtigt efter hinanden. Besvares med 1 **blåt** blink.

Er enheden låst, kan den hverken sende eller modtage kode.  
(Afgiver 3 **blå** blink når taster aktiveres.)



HSD2



**Lås:** Tryk 1 og 2 tasten hurtigt efter hinanden. Besvares med 3 **blå** blink.

**Lås op:** Tryk 1 og 2 tasten hurtigt efter hinanden. Besvares med 1 **blåt** blink.

Er enheden låst, kan den hverken sende eller modtage kode. (Afgiver 3 **blå** blink når taster aktiveres.)