

Kære kunde,  
tak for, at du har valgt et af vores kvalitetsprodukter.

## 1 Om denne vejledning

Læs hele vejledningen omhyggeligt igennem, den indeholder vigtige informationer om produktet. Overhold anvisningerne - du skal især overholde alle sikkerhedsanvisninger og advarsler.

## 2 Sikkerhedsanvisninger

### 2.1 Tilsigtet anvendelse

Det trådløse kodetastatur FCT 10 BiSecur er en envejs sender til motorer og deres tilbehør. Det kan bruges både med BiSecur-koden og den faste kode 868 MHz.

Andre former for anvendelse er ikke tilladt. Producenten hæfter ikke for skader, der opstår som følge af overskridelse af den tilsigtede anvendelse eller pga. forkert betjening.

### 2.2 Sikkerhedsanvisninger for driften af det trådløse kodetastatur

#### ⚠ ADVARSEL

##### Risiko for kvæstelser ved bevægelse af porten

Når det trådløse kodetastatur betjenes, kan personer blive kvæstet pga. anlæggets bevægelse.

- ▶ Børn må ikke komme i kontakt med trådløse kodetastaturer, som kun må benyttes af personer, der er instrueret i det fjernstyrede portanlægs funktion!
- ▶ Generelt skal du betjene det trådløse kodetastatur med fuldt udsyn til anlægget, hvis anlægget kun har én sikkerhedsindretning!
- ▶ Du må først køre eller gå igennem portens åbninger på fjernstyrede anlæg, når porten befinder sig i yderstillingen OP!
- ▶ Ophold dig aldrig i områder, hvor porten bevæger sig.

#### ⚠ FORSIGTIG

##### Risiko for kvæstelser pga. utilsigtet portkørsel

- ▶ Se advarselshenvisning i kapitel 5

## BEMÆRK!

### Forringelse af funktionen pga. miljøpåvirkninger

I tilfælde af overtrædelse eller tilsidesættelse kan funktionen forringes!

Tilladt omgivelsestemperatur: -20 °C til +60 °C.

### OBS:

- Hvis der ikke findes en separat adgang til garagen, skal enhver ændring eller udvidelse af de trådløse systemer gennemføres inde i garagen.
- Efter programmeringen eller udvidelsen af det trådløse system skal der gennemføres en funktionskontrol.
- Brug kun originale dele til udvidelsen af det trådløse system.
- De lokale forhold kan påvirke det trådløse systems rækkevidde.
- GSM 900-mobiltelefoner kan påvirke rækkevidden, hvis de bruges samtidig med det trådløse system.

## 3 Indstilling af den faste kode 868 MHz

Alle trådløse koder tildes på ny og det trådløse kodetastatur nulstilles til tilstanden ved leverancen, når de følgende trin udføres.

1. Afmonter kabinetets øverste del på det trådløse kodetastatur og tag et batteri ud i 10 sek.
2. Tryk på cifferknappen **0** og hold den trykket ind.
3. Isæt batteriet.
  - LED'en blinker langsomt i 4 sek. med blå farve.
  - LED'en blinker hurtigt i 2 sek. med blå farve.
  - LED'en lyser i lang tid med blå farve.
4. Tryk fortsat på cifferknappen **0**.
  - LED'en blinker langsomt i 4 sek. med rød farve.
  - LED'en blinker hurtigt i 2 sek. med rød farve.
  - LED'en lyser i lang tid med rød farve.

Den faste kode 868 MHz er aktiveret.

### OBS:

Hvis cifferknappen **0** slippes i utide, forbliver BiSecur-koden indstillet.

## 4 Drift

Hver programmeret talkode har tildelt en trådløs kode. Tryk en talkode, hvis du ønsker at sende dens trådløse kode, og på nøglekontakten.

- LED'en lyser med rød farve og den trådløse kode sendes.

### OBS:

- Før indtastningen af en gyldig adgangskode kan du trykke på så mange cifferknapper du vil, for at forhindre, at andre personer kan indprente sig adgangskoden. Det er kun de sidste fire til seks cifferknapper, som du trykker på inden nøglekontakten, der bruges som adgangskode.
- Hvis batteriet næsten er tomt, blinker LED'en 2 x med rød farve,
  - a. inden den trådløse kode sendes.
    - ▶ Batteriet **bør** isættes i løbet af kort tid.
  - b. og den trådløse kode sendes ikke.
    - ▶ Batteriet **skal** udskiftes omgående.

## 5 Indlæring og overførsel af en trådløs kode

### ⚠ FORSIGTIG

#### Risiko for kvæstelser pga. utilsigtet portkørsel

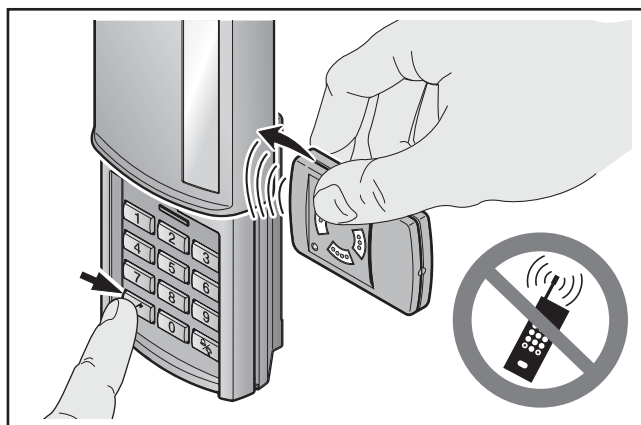
Under indlæringen af det trådløse system kan der optræde utilsigtede kørsler.

- ▶ Vær ved indlæringen af det trådløse system opmærksom på, at der ikke befinder sig personer eller genstande i portens bevægelsesområde.

### 5.1 Indlæring af en trådløs kode

#### OBS:

- Efter udførelsen af de enkelte trin ved indlæringen af en trådløs kode lyser LED'en blått eller rødt. Afhængigt af funktionerne er visningerne og signalerne forskellige. I kapitel 7 kan du finde de pågældende betydninger.
- Hvis indtastningen af de enkelte tal tager længere end 5 sek., skifter det trådløse kodetastatur til normal drift.



1. Hold håndsenderen til højre for det trådløse kodetastatur.
2. Tryk på en knap på håndsenderen, hvorfra du ønsker at **videresende** den trådløse kode; hold den trykket ind.
  - LED'en lyser med rød farve og den trådløse kode sendes.
3. Tryk på en knap, så tastaturet lyser.
4. Indtast talkoden for den trådløse kode, der skal ændres.
5. Tryk på nøglekontakten og hold den trykket ind.
  - LED'en blinker langsomt med rød farve.
  - LED'en blinker hurtigt med rød farve, hvis den trådløse kode registreres.
  - Efter 2 sek. slukkes LED'en.
6. Slip nøglekontakten, når den trådløse kode er blevet registreret.

Det trådløse kodetastatur er i normal drift.

### 5.2 Overførsel af en trådløs kode

#### OBS:

Hvis indtastningen af de enkelte tal tager længere end 5 sek., skifter det trådløse kodetastatur til normal drift.

1. Tryk på en knap, så tastaturet lyser.
2. Indtast talkoden for den trådløse kode, der skal overføres/ sendes.

3. Tryk på nøglekontakten og hold den trykket ind.
  - Den trådløse kode sendes; LED'en lyser i 2 sekunder blått (blandet drift) eller rødt (kun drift med fast kode) og slukkes.
  - Efter 5 sekunder blinker LED'en meget hurtigt rødt; det trådløse kodetastatur sender apparatets information.
  - Den trådløse kode overføres.

#### OBS:

Du har 15 sekunder til at overføre/ videresende den trådløse kode. Hvis den ikke overføres/ sendes videre inden for dette tidsrum, skal du gentage arbejdsgangen.

4. Slip nøglekontakten, hvis den trådløse kode registreres.

Det trådløse kodetastatur er i normal drift.

### 5.3 Overførsel af den trådløse kode fra klokke / lys-knappen

#### OBS:

Hvis indtastningen af de enkelte tal tager længere end 5 sek., skifter det trådløse kodetastatur til normal drift.

1. Tryk på en knap, så tastaturet lyser.
2. Tryk på klokke / lys-knappen og hold den trykket ind.
  - Den trådløse kode sendes; LED'en lyser i 2 sekunder blått (blandet drift) eller rødt (kun drift med fast kode) og slukkes.
  - Efter 5 sekunder blinker LED'en meget hurtigt rødt; det trådløse kodetastatur sender apparatets information.
  - Den trådløse kode overføres.

#### OBS:

Du har 15 sekunder til at overføre/ videresende den trådløse kode. Hvis den ikke overføres/ sendes videre inden for dette tidsrum, skal du gentage arbejdsgangen.

3. Slip klokke / lys-knappen, hvis den trådløse kode registreres.

Det trådløse kodetastatur er i normal drift.

## 6 Reset af apparatet

#### OBS:

- Efter en reset af apparatet er BiSecur-koden indstillet igen.
- Efter udførelsen af de enkelte trin ved nulstillingen af apparatet lyser LED'en blått eller rødt. Afhængigt af funktionerne er visningerne og signalerne forskellige. I kapitel 7 kan du finde de pågældende betydninger.

Alle trådløse koder tildeles på ny og det trådløse kodetastatur nulstilles til tilstanden ved leverancen, når de følgende trin udføres.

1. Afmonter kabinettets øverste del på det trådløse kodetastatur og tag et batteri ud i 10 sek.
  2. Tryk på cifferknappen **0** og hold den trykket ind.
  3. Isæt batteriet.
    - LED'en blinker langsomt i 4 sek. med blå farve.
    - LED'en blinker hurtigt i 2 sek. med blå farve.
    - LED'en lyser i lang tid med blå farve.
  4. Slip cifferknappen **0**.
- Alle trådløse koder er tildelt på ny.**
5. Montér det trådløse kodetastaturs kabinet.

**OBS:**

Hvis cifferknappen **0** slippes i utide, tildeles der ikke nye trådløse koder.

Indstilling af den faste kode 868 MHz, se kapitel 3.

## 7 LED-visning

### Blå (BU)

Tilstand	Funktion
Blinker langsomt i 4 sek., blinker hurtigt i 2 sek., lyser i lang tid	Reset af apparatet gennemføres eller færdiggøres

### Rød (RD)

Tilstand	Funktion
Blinker 2 x	Batterierne er næsten brugt op
Blinker 3 x	Forkert indtastning af en talkode Ved programmeringen af en adgangskode: <ul style="list-style-type: none"> <li>• Hukommelsespladsen er optaget</li> <li>• Talkoden findes allerede</li> </ul>
Blinker langsomt	Det trådløse kodetastatur er i indlæringsmodus
Blinker hurtigt	Det trådløse kodetastatur har indlært den trådløse kode
Lyser	Den trådløse kode sendes